



# Cryo-Lux

Cryothérapie-Pressothérapie



L'alliance de la cryothérapie  
et pressothérapie à domicile

# Les bienfaits des orthèses de froid compressives Cryo-Lux

- ✓ SOULAGE les douleurs articulaires
- ✓ APAISE l'arthrose
- ✓ ACCÉLÈRE la guérison post-chirurgie
- ✓ OPTIMISE la récupération post-infiltration

## Nos valeurs



### Une gamme premium

Nous avons développé une gamme d'orthèses de froid compressives premium, rendant accessible aux particuliers un niveau de qualité qui était jusqu'alors réservé aux professionnels.



### Le patient au centre

Notre gamme d'orthèses de cryothérapie compressive a été conçue pour assurer un confort optimal au quotidien aux patients. Les orthèses Cryo-Lux s'adaptent à la majorité des morphologies. Elles sont faciles à porter, à nettoyer et confortables lors de leur utilisation.



### Durabilité

Nos produits sont durables et résistants à l'usage et au temps. Une garantie de 6 mois est offerte pour l'achat de tout produit Cryo-Lux.



### Accessibilité

Les produits Cryo-lux sont majoritairement remboursés, partiellement ou intégralement, par la sécurité sociale et les mutuelles sur présentation d'une ordonnance.

NOS



PRODUITS



Épaule  
Réf : Cryo-Lux MIG1 \*



Poignet Main  
Réf : Cryo-Lux MSP1 \*

### Vendues en kit complet

Fournies avec leurs poches de gel et une pompe manuelle.

**Universelles :** taille unique ajustable grâce aux sangles à scratch.



Coude  
Réf : Cryo-Lux MSC1 \*



Dos  
Réf : Cryo-Lux TRI \*

**Prise en charge** par l'Assurance  
Maladie sur ordonnance

**Tissu Nylon et PVC** résistant,  
étanche et lavable facilement.



**Un froid durable :** Les poches de gel Cryo-Lux XXL contiennent une grande quantité de gel de qualité supérieure ainsi qu'une double membrane de protection limitant les risques pour la peau.  
6h au congélateur = 90min de froid  
6h au réfrigérateur = 20mn de froid



Hanche  
Réf : Cryo-Lux MIH1 \*



Genou Poplité  
Réf : Cryo-Lux MIG1 \*

**Faciles d'utilisation** grâce aux scratches à haut pouvoir de fixation, assurant une mise en place rapide et fiable, quelque soit la durée de leur utilisation.



Cheville Pied  
Réf : Cryo-Lux MICP1 \*



Genou Universel  
Réf : Cryo-Lux MIG2 \*



Pompe nomade et son sac isotherme  
Réf : Cryo-Lux PMPNI \*

**Pressothérapie :** La pompe nomade (**non incluse dans le kit de base**) est compatible avec toutes les orthèses Cryo-Lux.

Elle permet une pression et une dépression de manière séquentielle de l'orthèse, favorisant le retour veineux, la diminution des œdèmes post-opératoires et la récupération musculaire.

La durée et la pression sont modifiables.  
Deux orthèses peuvent être branchées en même temps pour une utilisation alternée.

# Notre gamme

## Orthèses pour l'épaule



Référence Cryo-Lux MSE1

**Prix de vente TTC**  
**Reste à charge patient**

LPPR : 1156684

Libellé d'ordonnance conseillé  
"Orthèse d'épaule Cryo-Lux premium"



Référence standard MSE2  
(Non compatible avec la pompe nomade)

**Prix de vente TTC**  
**Reste à charge pour le patient**

LPPR : 1156684

Libellé d'ordonnance conseillé  
"Orthèse d'épaule Cryo-Lux standard"

## Orthèse pour le coude

Vendue avec une orthèse de poignet standard



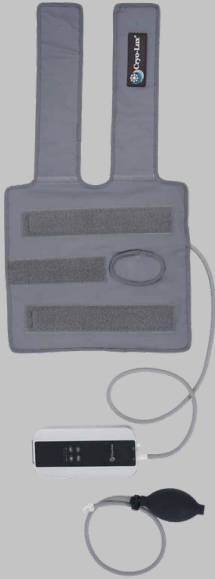
Référence Cryo-Lux MSC1

**Prix de vente TTC**  
**Reste à charge patient**

LPPR : 2159526

Libellé d'ordonnance conseillé  
"Orthèse de coude poignet Cryo-Lux" (préciser le côté)

**NB : La pompe nomade présente sur les photos est vendue séparément sous la référence PMPNI**



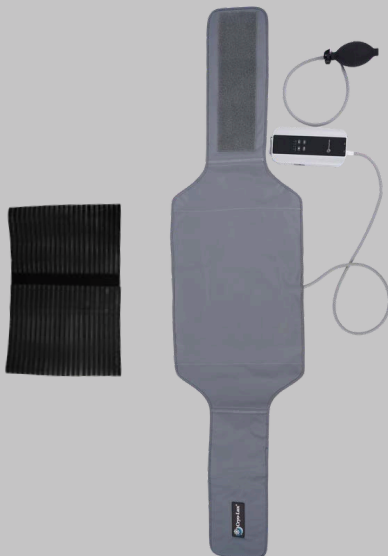
## Orthèse pour poignet/main/doigts

Référence Cryo-Lux MSP1

**Prix de vente TTC**  
**Reste à charge patient**

LPPR : 2159526

Libellé ordonnance  
"Orthèse de poignet main Cryo-Lux"



## Orthèse pour le dos

Vendue avec une CSA élastique 26\*90cm

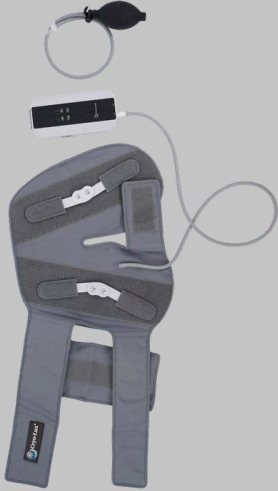
Référence Cryo-Lux TR1

**Prix de vente TTC**  
**Reste à charge patient**

LPPR : 2111181

Libellé d'ordonnance conseillé  
"CSA élastique Cryo-Lux"

# Notre **gamme**



## **Orthèse pour le genou**

Avec pack de gel pour la fosse poplitée

Référence Cryo-Lux MIG1

**Prix de vente TTC**  
**Reste à charge patient**

LPPR : 2152211

Libellé d'ordonnance conseillé  
"Orthèse de genou articulée avec pack poplité Cryo-Lux"



## **Orthèse pour le genou**

Orthèse universelle

Référence standard MIG2

**Prix de vente TTC**  
**Reste à charge pour le patient**

LPPR : 2152211

Libellé d'ordonnance conseillé  
"Orthèse de genou articulée universelle Cryo-Lux"

**NB : La pompe nomade présente sur les photos est vendue séparément sous la référence PMPNI**



## Orthèse pour la hanche

Référence Cryo-Lux MIG1

**Prix de vente TTC**  
**Reste à charge patient**

LPPR : 2152211

Libellé d'ordonnance conseillé  
"CSA élastique prenant la hanche Cryo-Lux"



## Orthèse pour cheville/pied

\*Vendue avec une orthèse releveur de pied nocturne standard

Référence Cryo-Lux MICP1

**Prix de vente TTC**  
**Reste à charge patient**

LPPR : 2122138

Libellé d'ordonnance conseillé  
"Releveur de pied Cryo-Lux"

# Notre gamme



## Pompe nomade compressive Vendue séparément des orthèses

Référence Cryo-Lux PMPN1

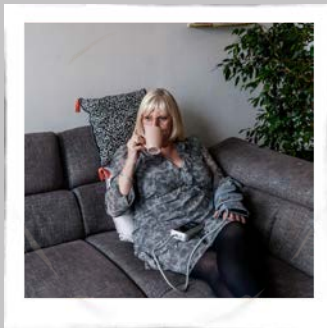
**Prix de vente TTC**  
**Reste à charge patient**

**AUCUNE PRISE EN CHARGE AMO**

Libellé d'ordonnance conseillé (facultative)  
"Pompe nomade compressive Cryo-Lux"

La pompe est vendue avec son sac isotherme pouvant contenir une orthèse Cryo-Lux de n'importe quel type et ses accessoires:

- Chargeur de la pompe
- Deux batteries lithium
- Tournevis



## Quand choisir de proposer la pompe nomade compressive aux patients :

- Diminution des œdèmes post-opératoires
- Récupération musculaire post activité sportive
- Besoin d'améliorer le retour veineux

### Spécificités techniques :

Tension d'entrée - 100-240V , 50/60Hz  
Tension en sortie - 12V , 2A  
Pression - 20 / 40 / 60 / 80 / 100 mmHg  
Dimension en mm - 190x90x33  
Poids net en g - 360g



Notre **gamme**



**Cryo-Lux**  
Cryothérapie-Pressothérapie

**Cryo-Lux**  
Medical Technology+  
R&D and Manufacturing

SUPPORT

personnalisable



**COLD**  
THERAPY

4°C-16°C 41°F-60.8°F



**HEAT**  
THERAPY

38°C-45°C  
100.4°F-133°F

Notre **gamme**  
**professionnelle**



**Cryo-Lux**  
Cryothérapie-Pressothérapie



**Professional  
Factory Features  
R&D and  
Manufacturing**



Contrôle de  
température précise



3 Options de  
thérapie



Simple d'utilisation  
silencieuse



Déplacement  
facile



Indicateur  
d'erreur

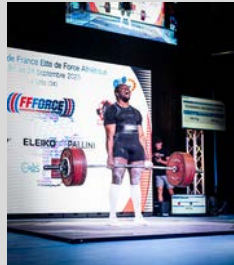


VÉRROUILLAGE

Notre **gamme**  
professionnelle



**Cryo-Lux**  
Cryothérapie-Pressothérapie



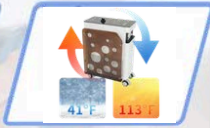
Le double Champion du Monde universitaire d'athlétisme de levé de force et Champion de France, Eliam Tchandeu confie sa récupération à Cryo-Lux – quand l'excellence mondiale choisit le froid pour rester au sommet.

**Notre gamme  
professionnelle**



**Cryo-Lux**  
Cryothérapie-Pressothérapie

**12 Années** D'expérience dans la fabrication  
de centrale de thérapie chaud/froid



**DISPONIBLE à La location et à l'achat**

## **Machine Cryo-Lux Chaud Froid**

Référence Cryo-Lux MCI-1

**Prix de vente TTC**

**Prix de vente des manchons TTC**

**Prix TTC de la location 60 mois**

**Prix TTC de la location 36 mois**

Achat des manchons obligatoires pour la location  
Garantie pendant toute la durée du contrat / 2 ans en achat  
entretien 360€HT par an

# Vous êtes intéressé par les produits de la gamme CRYO-LUX ?

Plusieurs possibilités pour nous contacter:



Par téléphone au 03 75 08 95 73



Par e-mail en envoyant vos coordonnées, ainsi que les détails de votre demande à l'adresse suivante :  
[commandes@cryo-lux.com](mailto:commandes@cryo-lux.com)



Par internet sur le site :  
[www.cryo-lux.com](http://www.cryo-lux.com)



# Notre **gamme**

## Orthèses pour l'épaule

Référence Cryo-Lux MSE1 \*

**Prix de vente TTC**  
**Reste à charge patient**

LPPR : 1156684

Libellé d'ordonnance conseillé  
"Orthèse d'épaule Cryo-Lux premium"

Référence standard MSE2

**Prix de vente TTC**  
**Reste à charge pour le patient**

LPPR : 1156684

Libellé d'ordonnance conseillé  
"Orthèse d'épaule Cryo-Lux standard"



## Orthèse pour le coude

\*Vendue avec une orthèse de poignet standard

Référence Cryo-Lux MSC1 \*  
(Non compatible avec la pompe nomade)

**Prix de vente TTC**  
**Reste à charge patient**

LPPR : 2159526

Libellé ordonnance  
"Orthèse de coude poignet Cryo-Lux"



## Orthèse Poignet Main

Référence Cryo-Lux MSP1 \*

**Prix de vente TTC**  
**Reste à charge patient**

LPPR : 2159526

Libellé ordonnance  
"Orthèse de poignet main Cryo-Lux"



**NB : La pompe nomade présente sur les photos est vendue séparément sous la référence PMPNI**

## Orthèses pour le genou

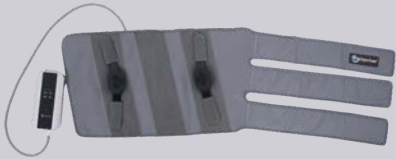


Référence Cryo-Lux MIG1

**Prix de vente TTC**  
**Reste à charge patient**

LPPR : 2152211

Libellé d'ordonnance conseillé  
"Orthèse de genou articulée avec pack poplité Cryo-Lux"



Référence standard MIG2

**Prix de vente TTC**  
**Reste à charge pour le patient**

LPPR : 2152211

Libellé d'ordonnance conseillé  
"Orthèse de genou articulée universelle Cryo-Lux"



## Orthèse pour cheville/pied

\*Vendue avec une orthèse releveur de pied nocturne standard

Référence Cryo-Lux MICP1

**Prix de vente TTC**  
**Reste à charge patient**

LPPR : 2122138

Libellé ordonnance  
"Releveur de pied Cryo-Lux"

